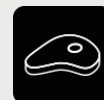


CLPLDM LUMINARIA LINEAL TRACK

CARNES ROJAS



Luminaria decorativa LED lineal individual de luz directa para carril trifásico, con óptica de alto rendimiento e índice de deslumbramiento muy bajo (UGR<16). Cuerpo fabricado en aluminio de extrusión de alta calidad lacado al horno y acabados texturados.



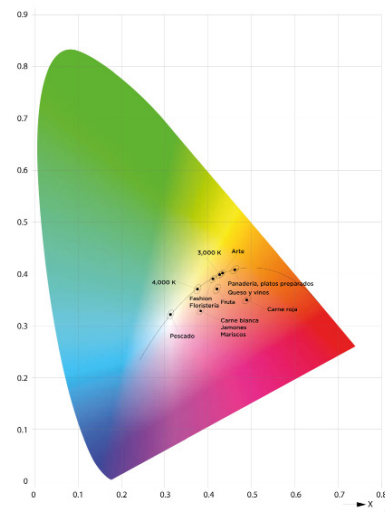
Customize su luminaria con cualquier color de la carta RAL



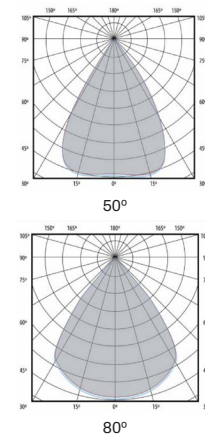
Referencia	CLPLDMTN ^Y XRC1N	CLPLDMTN ^Y XRC3N
Temp. color	1900K	1900K
Flujo lumínico	1400 lm	2800 lm
Consumo	20 w	40 w
Lm/w	70 lm/w	70 lm/w
CRI	80	80
MacAdam Elipse	3	3
Lifetime	50000 horas@TA=25°	50000 horas@TA=25°
Mantenimiento del flujo	L80	L80
Degradación LED	B10	B10
Difusor	OPTICA	OPTICA
Aperturas	50° - 80°	50° - 80°
Estanqueidad	IP40	IP40
Resistencia	IK04	IK04
Peso	1,50	1,10
Tensión/Frecuencia	220-240 v/50hz	220-240 v/50hz
Clase aislamiento	Class 2	Class 2

- * Sustituir **Y** por tipo de apertura (S=16° - M=24° - F=38° - G=60°)
- * Sustituir **X** dependiendo del acabado (B= Blanco - N=Negro)
- * Sustituir **N** por **R** para opción regulación DALI

Elipse MacAdam



Curvas fotométricas



Para realizar una correcta iluminación LED para carnes rojas, se recomienda el uso de una luz con predominancia en tonos rojizos para realizar los colores naturales de los productos cárnicos. Al volverse más atractivos para el consumidor se potencia la compra de estos productos que llaman más la atención que aquellos que no están correctamente iluminados. La iluminación para carnicerías tiene que alejarse de las emisiones de luz verde para así mostrar la carne y la grasa de la manera más apetecible. Es importante, saber diferenciar la iluminación para los diferentes tipos de carne, puesto a que no es igual la iluminación para carnes rojas, la iluminación para embutidos, pollo y la iluminación para jamones, es por ello, que el departamento técnico de Celux Iluminación ofrece a su departamento técnico-comercial para asesorar en cada proyecto, el mejor servicio. Es muy importante tener en cuenta que la luminaria a utilizar no emita calor ni radiaciones que perjudiquen la vida útil de los productos. Eso se consigue con nuestro diseño de producto de calidad de procedencia Europea.



Página web Celux
www.celuxiluminacion.es



Página web Alimentación
www.iluminacionalimentacion.es

Dimensiones



Este producto tiene una garantía de 5 años. Está sujeta a la correcta manipulación y montaje del producto.

Todas las luminarias son testadas en fábrica antes de su embalaje. Celux no asume las responsabilidades derivadas del uso, manipulación y montaje incorrectos de sus productos

powered by
TRIDONIC LEDiL®



Rev.1 © 2021 CELUX SOLUCIONES TÉCNICAS DE ILUMINACIÓN
www.celuxiluminacion.es | comercial@celuxiluminacion.es | +34 91 615 85 30
La información proporcionada es solo orientativa, Celux Iluminación se reserva el derecho de cambiar las especificaciones técnicas sin previo aviso.

