

CLP170EM0G4C3N

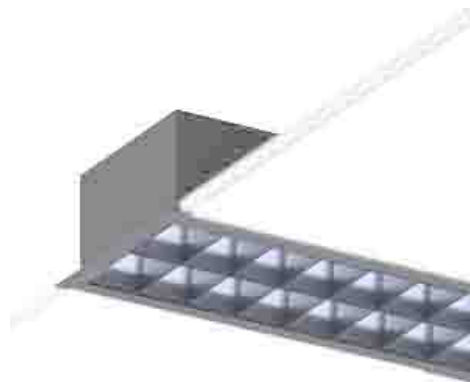
LUM. LIN. PF170 EMP GR 50W 4000K MT 1130mm.

DESCRIPCIÓN

Luminaria LED lineal individual de luz directa para empotrar con difusor mate de alto rendimiento. Cuerpo fabricado en aluminio de extrusión de alta calidad lacado al horno y acabados texturados. Accesorios incluidos.

INFORMACIÓN LUMINOTÉCNICA EFECTIVA

Flujo lumínico:	5538 lm
Eficacia:	110,8 lm/w
Consumo:	50 W
Ángulo de apertura:	89,00

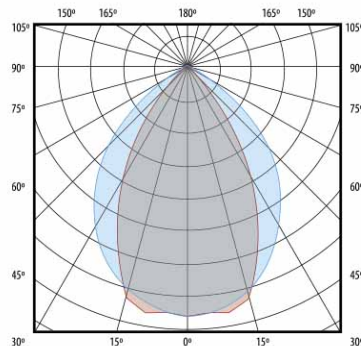


CARACTERÍSTICAS DEL LED

Temperatura de color:	4000K
Eficacia del LED:	>160 lm/w @TA=25°C
MacAdam Elipse:	3
Lifetime:	70.000H @TA=25°
Mantenimiento del flujo:	L80
Degradación del LED:	B10
CRI:	80

CARACTERÍSTICAS DE LA LUMINARIA

Difusor:	MATE
Luminaria tipo:	INDIVIDUAL
Color:	GR
Equipo electrónico:	TRIDONIC
Instalación:	EMPOTRADA
Estanqueidad:	IP40
Resistencia:	IK04
Peso:	2,70
Garantía:	5 años



INFORMACIÓN ELÉCTRICA

Tensión/Frecuencia:	220-240 v / 50 hz
Regulación:	NO
Clase de aislamiento:	Class 2

