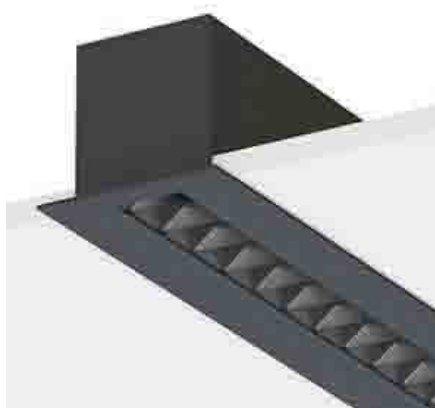


DESCRIPCIÓN

Luminaria LED lineal individual de luz directa para empotrar con difusor de lamas negras de alto rendimiento. Cuerpo fabricado en aluminio de extrusión de alta calidad lacado al horno y acabados texturados. Accesorios incluidos.

INFORMACIÓN LUMINOTÉCNICA EFECTIVA

Flujo lumínico:	2880 lm
Eficacia:	46,5 lm/w
Consumo:	62 W
Ángulo de apertura:	62,00



CARACTERÍSTICAS DEL LED

Temperatura de color:	4000K
Eficacia del LED:	>160 lm/w @TA=25°C
MacAdam Elipse:	3
Lifetime:	50.000H @TA=25°
Mantenimiento del flujo:	L80
Degradación del LED:	B10
CRI:	80

CARACTERÍSTICAS DE LA LUMINARIA

Difusor:	NEGRO
Luminaria tipo:	INDIVIDUAL
Color:	NG
Equipo electrónico:	TRIDONIC
Instalación:	EMPOTRADA
Estanqueidad:	IP40
Resistencia:	IK04
Peso:	6,60
Garantía:	5 años

INFORMACIÓN ELÉCTRICA

Tensión/Frecuencia:	220-240 v / 50 hz
Regulación:	NO
Clase de aislamiento:	Class 1

