

CLFSPQETFG409N

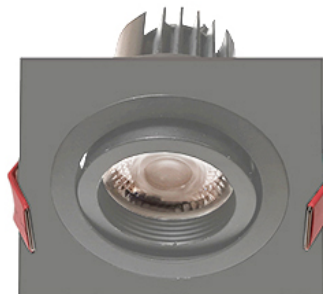
FOCO LED SPOT-Q EMP TR 38° GR 4000K 9W.

DESCRIPCIÓN

Foco downlight tipo microica, tecnología COB para empotrar en todo tipo de techos con óptica de diferentes aperturas. Aro fabricado en aluminio, lacado al horno y acabados mate.

INFORMACIÓN LUMINOTÉCNICA EFECTIVA

Flujo lumínico:	890 lm
Eficacia:	98,9 lm/w
Consumo:	9 W
Ángulo de apertura:	38,00



CARACTERÍSTICAS DEL LED

Temperatura de color:	4000K
Eficacia del LED:	>160 lm/w @TA=25°C
MacAdam Elipse:	3
Lifetime:	70.000H @TA=25°
Mantenimiento del flujo:	L80
Degradación del LED:	B10
CRI:	90

CARACTERÍSTICAS DE LA LUMINARIA

Difusor:	CRISTAL
Luminaria tipo:	38°
Color:	GR
Equipo electrónico:	TRIDONIC
Instalación:	EMPOTRAR
Estanqueidad:	IP40
Resistencia:	IK04
Peso:	0,30
Garantía:	5 años

INFORMACIÓN ELÉCTRICA

Tensión/Frecuencia:	220-240 v / 50 hz
Regulación:	NO
Clase de aislamiento:	Class 2

