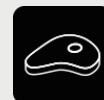


CLF180 PROYECTOR de CARRIL

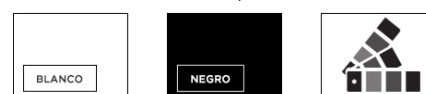
CARNES ROJAS



Proyector de carril de gran rendimiento lumínico. Las distintas ópticas permiten un control total de las aperturas, contando con una gran amplitud de giro. Compatible con carril trifásico Global, con driver incluido en el adaptador que queda integrado en el carril.

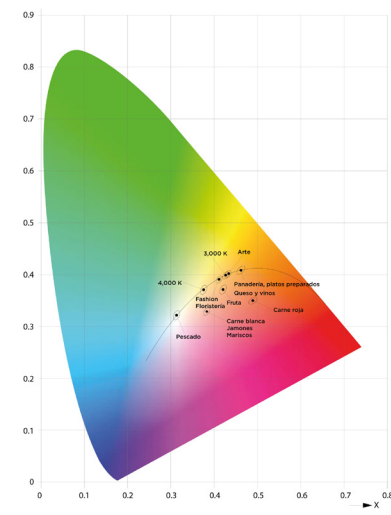


Customize su luminaria con cualquier color de la carta RAL

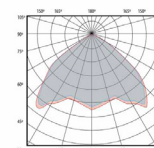


Referencia	CLF180T9YXR17N
Temp. color	2000K
Flujo lumínico	921 lm
Consumo	17 w
Lm/w	54,2 lm/w
CRI	MEAT
MacAdam Elipse	3
Lifetime	55000 horas@TA=25°
Mantenimiento del flujo	L80
Degradación LED	B10
Difusor	ÓPTICA
Aperturas	90°
Estanqueidad	IP40
Resistencia	IK04
Peso	0,6
Tensión/Frecuencia	220-240 v/50hz
Clase aislamiento	Class 2

Elipse MacAdam



Curvas fotométricas



90°

Para realizar una correcta iluminación LED para carnes rojas, se recomienda el uso de una luz con predominancia en tonos rojizos para realzar los colores naturales de los productos cárnicos. Al volverse más atractivos para el consumidor se potencia la compra de estos productos que llaman más la atención que aquellos que no están correctamente iluminados. La iluminación para carnicerías tiene que alejarse de las emisiones de luz verde para así mostrar la carne y la grasa de la manera más apetecible. Es importante, saber diferenciar la iluminación para los diferentes tipos de carne, puesto a que no es igual la iluminación para carnes rojas, la iluminación para embutidos, pollo y la iluminación para jamones, es por ello, que el departamento técnico de Celux Iluminación ofrece a su departamento técnico-comercial para asesorar en cada proyecto, el mejor servicio. Es muy importante tener en cuenta que la luminaria a utilizar no emita calor ni radiaciones que perjudiquen la vida útil de los productos. Eso se consigue con nuestro diseño de producto de calidad de procedencia Europea.

* Sustituir Y por tipo de apertura (S=16° - M=24° - F=38° - G=60°)
 * Sustituir X dependiendo del acabado (B= Blanco - N=Negro)
 * Sustituir N por R para opción regulación DALI



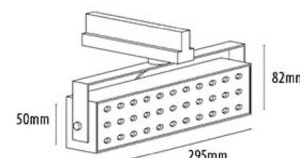
Página web Celux
www.celuxiluminacion.es



Página web Alimentación
www.iluminacionalimentacion.es

powered by
TRIDONIC

Dimensiones



Este producto tiene una garantía de 5 años. Está sujeta a la correcta manipulación y montaje del producto.

Todas las luminarias son testadas en fábrica antes de su embalaje. Celux no asume las responsabilidades derivadas del uso, manipulación y montaje incorrectos de sus productos



Rev.1 © 2021 CELUX SOLUCIONES TÉCNICAS DE ILUMINACIÓN
www.celuxiluminacion.es | comercial@celuxiluminacion.es | +34 91 615 85 30
 La información proporcionada es solo orientativa, Celux Iluminación se reserva el derecho de cambiar las especificaciones técnicas sin previo aviso.

