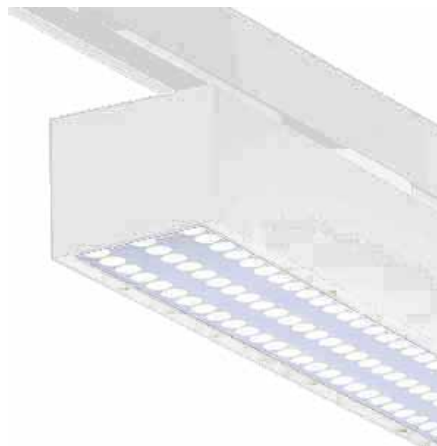


DESCRIPCIÓN

Luminaria LED lineal individual con luz directa a carril trifásico con óptica simétrica. Cuerpo fabricado en aluminio de extrusión de alta calidad lacado al horno y acabados texturados. Accesorios incluidos.



INFORMACIÓN LUMINOTÉCNICA EFECTIVA

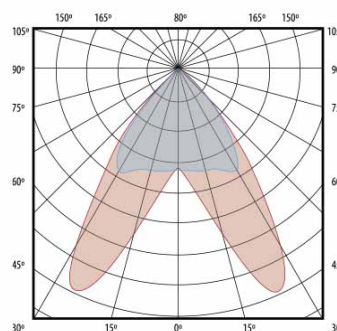
Flujo lumínico:	12500 lm
Eficacia:	156,3 lm/w
Consumo:	80 W
Ángulo de apertura:	90,00

CARACTERÍSTICAS DEL LED

Temperatura de color:	3000K
Eficacia del LED:	>160 lm/w @TA=25°C
MacAdam Elipse:	3
Lifetime:	70.000H @TA=25°
Mantenimiento del flujo:	L80
Degradación del LED:	B10
CRI:	80

CARACTERÍSTICAS DE LA LUMINARIA

Difusor:	SYM
Luminaria tipo:	INDIVIDUAL
Color:	BL
Equipo electrónico:	VOSSLOH
Instalación:	TRACK
Estanqueidad:	IP40
Resistencia:	IK04
Peso:	3,20
Garantía:	5 años



INFORMACIÓN ELÉCTRICA

Tensión/Frecuencia:	220-240 v / 50 hz
Regulación:	NO
Clase de aislamiento:	Class 2

