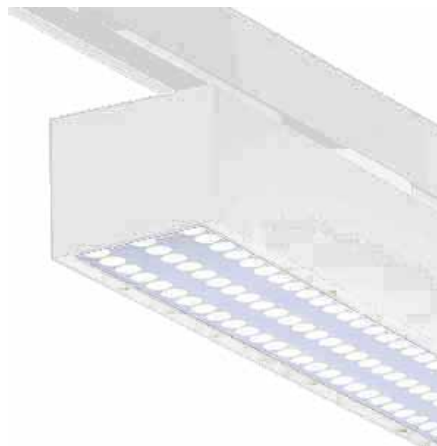


## DESCRIPCIÓN

Luminaria LED lineal individual con luz directa a carril trifásico con óptica asimétrica. Cuerpo fabricado en aluminio de extrusión de alta calidad lacado al horno y acabados texturados. Accesorios incluidos.



## INFORMACIÓN LUMINOTÉCNICA EFECTIVA

Flujo lumínico:	8000 lm
Eficacia:	166,7 lm/w
Consumo:	48 W
Ángulo de apertura:	90,00

## CARACTERÍSTICAS DEL LED

Temperatura de color:	4000K
Eficacia del LED:	>160 lm/w @TA=25°C
MacAdam Elipse:	3
Lifetime:	70.000H @TA=25°
Mantenimiento del flujo:	L80
Degradación del LED:	B10
CRI:	80

## CARACTERÍSTICAS DE LA LUMINARIA

Difusor:	ASY
Luminaria tipo:	INDIVIDUAL
Color:	BL
Equipo electrónico:	VOSSLOH
Instalación:	TRACK
Estanqueidad:	IP40
Resistencia:	IK04
Peso:	2,00
Garantía:	5 años

## INFORMACIÓN ELÉCTRICA

Tensión/Frecuencia:	220-240 v / 50 hz
Regulación:	NO
Clase de aislamiento:	Class 2

