

CLP170EM0G3C5N

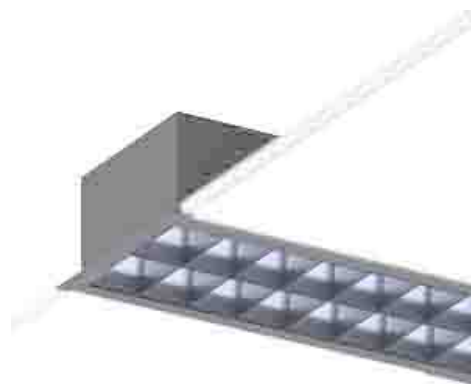
LUM. LIN. PF170 EMP GR 76W 3000K MT 1690mm.

DESCRIPCIÓN

Luminaria LED lineal individual de luz directa para empotrar con difusor mate de alto rendimiento. Cuerpo fabricado en aluminio de extrusión de alta calidad lacado al horno y acabados texturados. Accesorios incluidos.

INFORMACIÓN LUMINOTÉCNICA EFECTIVA

| | |
|---------------------|------------|
| Flujo lumínico: | 7810 lm |
| Eficacia: | 102,8 lm/w |
| Consumo: | 76 W |
| Ángulo de apertura: | 89,00 |



CARACTERÍSTICAS DEL LED

| | |
|--------------------------|--------------------|
| Temperatura de color: | 3000K |
| Eficacia del LED: | >160 lm/w @TA=25°C |
| MacAdam Elipse: | 3 |
| Lifetime: | 70.000H @TA=25° |
| Mantenimiento del flujo: | L80 |
| Degradación del LED: | B10 |
| CRI: | 80 |

CARACTERÍSTICAS DE LA LUMINARIA

| | |
|---------------------|------------|
| Difusor: | MATE |
| Luminaria tipo: | INDIVIDUAL |
| Color: | GR |
| Equipo electrónico: | TRIDONIC |
| Instalación: | EMPOTRADA |
| Estanqueidad: | IP40 |
| Resistencia: | IK04 |
| Peso: | 4,10 |
| Garantía: | 5 años |

INFORMACIÓN ELÉCTRICA

| | |
|-----------------------|-------------------|
| Tensión/Frecuencia: | 220-240 v / 50 hz |
| Regulación: | NO |
| Clase de aislamiento: | Class 2 |

