

CLP16RTP0G3C6N

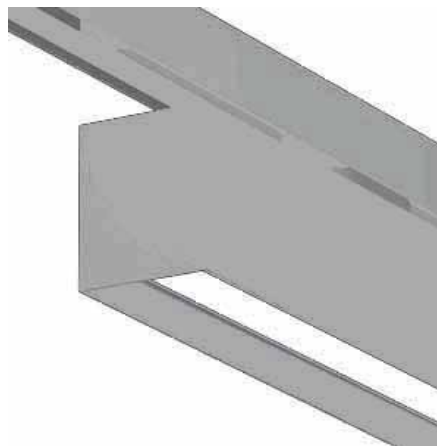
LUM. LIN. IND 16R TRACK GR 44W 3000K MP 1970mm

DESCRIPCIÓN

Luminaria LED lineal individual de luz directa a carril trifásico con difusor prisma de alto rendimiento. Cuerpo fabricado en aluminio de extrusión de alta calidad lacado al horno y acabados texturados. Accesorios incluidos.

INFORMACIÓN LUMINOTÉCNICA EFECTIVA

Flujo lumínico:	3380 lm
Eficacia:	76,8 lm/w
Consumo:	44 W
Ángulo de apertura:	68,00



CARACTERÍSTICAS DEL LED

Temperatura de color:	3000K
Eficacia del LED:	>160 lm/w @TA=25°C
MacAdam Elipse:	3
Lifetime:	70.000H @TA=25°
Mantenimiento del flujo:	L80
Degradación del LED:	B10
CRI:	80

CARACTERÍSTICAS DE LA LUMINARIA

Difusor:	PRISMA
Luminaria tipo:	INDIVIDUAL
Color:	GR
Equipo electrónico:	TRIDONIC
Instalación:	TRACK
Estanqueidad:	IP40
Resistencia:	IK04
Peso:	4,30
Garantía:	5 años



INFORMACIÓN ELÉCTRICA

Tensión/Frecuencia:	220-240 v / 50 hz
Regulación:	NO
Clase de aislamiento:	Class 2

