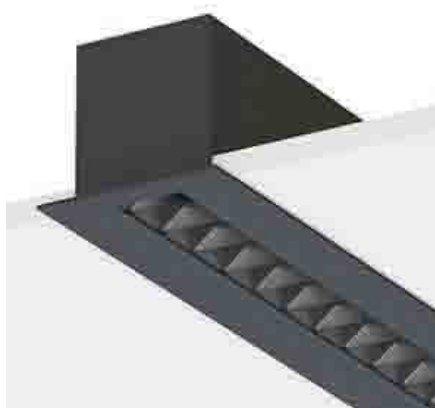


DESCRIPCIÓN

Luminaria LED lineal individual de luz directa para empotrar con difusor de lamas negras de alto rendimiento. Cuerpo fabricado en aluminio de extrusión de alta calidad lacado al horno y acabados texturados. Accesorios incluidos.

INFORMACIÓN LUMINOTÉCNICA EFECTIVA

| | |
|---------------------|-----------|
| Flujo lumínico: | 5220 lm |
| Eficacia: | 45,8 lm/w |
| Consumo: | 114 W |
| Ángulo de apertura: | 62,00 |



CARACTERÍSTICAS DEL LED

| | |
|--------------------------|--------------------|
| Temperatura de color: | 4000K |
| Eficacia del LED: | >160 lm/w @TA=25°C |
| MacAdam Elipse: | 3 |
| Lifetime: | 50.000H @TA=25° |
| Mantenimiento del flujo: | L80 |
| Degradación del LED: | B10 |
| CRI: | 80 |

CARACTERÍSTICAS DE LA LUMINARIA

| | |
|---------------------|------------|
| Difusor: | NEGRO |
| Luminaria tipo: | INDIVIDUAL |
| Color: | NG |
| Equipo electrónico: | TRIDONIC |
| Instalación: | EMPOTRADA |
| Estanqueidad: | IP40 |
| Resistencia: | IK04 |
| Peso: | 6,30 |
| Garantía: | 5 años |

INFORMACIÓN ELÉCTRICA

| | |
|-----------------------|-------------------|
| Tensión/Frecuencia: | 220-240 v / 50 hz |
| Regulación: | NO |
| Clase de aislamiento: | Class 1 |

