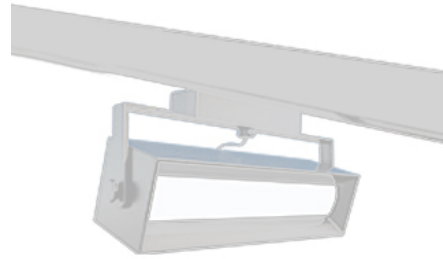


## DESCRIPCIÓN

Foco LED lineal para su instalación en carril trifásico (Global), de gran rendimiento lumínico y acabado decorativo. Cuerpo fabricado en aluminio de extrusión, lacado al horno y acabados texturados.

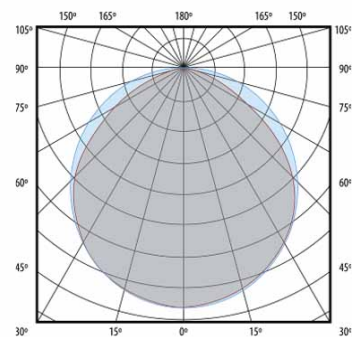


## INFORMACIÓN LUMINOTÉCNICA EFECTIVA

|                     |           |
|---------------------|-----------|
| Flujo lumínico:     | 1000 lm   |
| Eficacia:           | 76,9 lm/w |
| Consumo:            | 13 W      |
| Ángulo de apertura: | 102,00    |

## CARACTERÍSTICAS DEL LED

|                          |                    |
|--------------------------|--------------------|
| Temperatura de color:    | 3000K              |
| Eficacia del LED:        | >160 lm/w @TA=25°C |
| MacAdam Elipse:          | 3                  |
| Lifetime:                | 70.000H @TA=25°    |
| Mantenimiento del flujo: | L80                |
| Degradación del LED:     | B10                |
| CRI:                     | 80                 |



## CARACTERÍSTICAS DE LA LUMINARIA

|                     |          |
|---------------------|----------|
| Difusor:            | OPAL     |
| Luminaria tipo:     | 102°     |
| Color:              | GR       |
| Equipo electrónico: | TRIDONIC |
| Instalación:        | TRACK    |
| Estanqueidad:       | IP40     |
| Resistencia:        | IK04     |
| Peso:               | 0,60     |
| Garantía:           | 5 años   |

## INFORMACIÓN ELÉCTRICA

|                       |                   |
|-----------------------|-------------------|
| Tensión/Frecuencia:   | 220-240 v / 50 hz |
| Regulación:           | NO                |
| Clase de aislamiento: | Class 2           |

