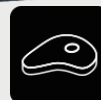


# CLF100 FOCO de SUSPENDER

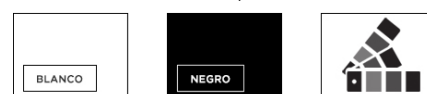
## CARNES ROJAS



Foco de LED para su instalación suspendida. Disipador de aluminio macizo oculto en el interior de la carcasa. Reflector facetado de alto rendimiento con diferentes aperturas.

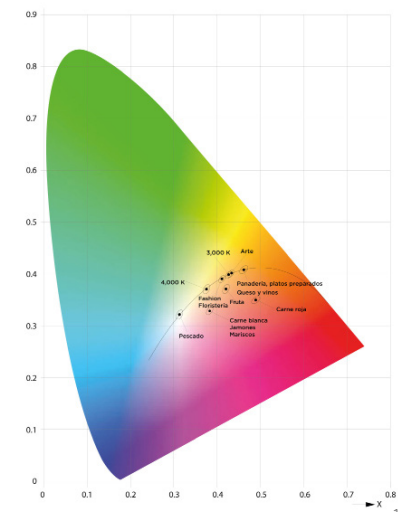


Customize su luminaria con cualquier color de la carta RAL

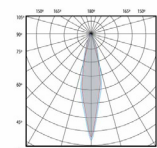


Referencia	CLF100STYXR14N	CLF100STYXR20N
Temp. color	1950K	1950K
Flujo lumínico	1050 lm	1500 lm
Consumo	14 w	20 w
Lm/w	75 lm/w	75 lm/w
CRI	MEAT	MEAT
MacAdam Elipse	3	3
Lifetime	55000 horas@TA=25°	55000 horas@TA=25°
Mantenimiento del flujo	L80	L80
Degradación LED	B10	B10
Difusor	CRISTAL	CRISTAL
Aperturas	16°-24°-38°	16°-24°-38°
Estanqueidad	IP40	IP40
Resistencia	IK04	IK04
Peso	0,6	0,6
Tensión/Frecuencia	220-240 v/50hz	220-240 v/50hz
Clase aislamiento	Class 2	Class 2

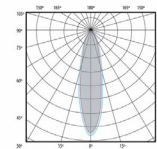
### Elipse MacAdam



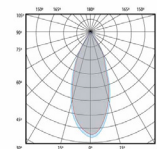
### Curvas fotométricas



16° (S)



24° (M)



38° (F)

Para realizar una correcta iluminación LED para carnes rojas, se recomienda el uso de una luz con predominancia en tonos rojizos para realzar los colores naturales de los productos cárnicos. Al volverse más atractivos para el consumidor se potencia la compra de estos productos que llaman más la atención que aquellos que no están correctamente iluminados. La iluminación para carnicerías tiene que alejarse de las emisiones de luz verde para así mostrar la carne y la grasa de la manera más apetecible. Es importante, saber diferenciar la iluminación para los diferentes tipos de carne, puesto a que no es igual la iluminación para carnes rojas, la iluminación para embutidos, pollo y la iluminación para jamones, es por ello, que el departamento técnico de Celux Iluminación ofrece a su departamento técnico-comercial para asesorar en cada proyecto, el mejor servicio. Es muy importante tener en cuenta que la luminaria a utilizar no emita calor ni radiaciones que perjudiquen la vida útil de los productos. Eso se consigue con nuestro diseño de producto de calidad de procedencia Europea.

\* Sustituir Y por tipo de apertura (S=16° - M=24° - F=38° - G=60°)  
 \* Sustituir X dependiendo del acabado (B= Blanco - N=Negro)  
 \* Sustituir N por R para opción regulación DALI



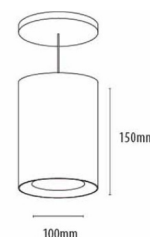
Página web Celux  
[www.celuxiluminacion.es](http://www.celuxiluminacion.es)



Página web Alimentación  
[www.iluminacionalimentacion.es](http://www.iluminacionalimentacion.es)

powered by  
**TRIDONIC**

### Dimensiones



Este producto tiene una garantía de 5 años. Está sujeta a la correcta manipulación y montaje del producto.

Todas las luminarias son testadas en fábrica antes de su embalaje. Celux no asume las responsabilidades derivadas del uso, manipulación y montaje incorrectos de sus productos



Rev.1 © 2021 CELUX SOLUCIONES TÉCNICAS DE ILUMINACIÓN  
[www.celuxiluminacion.es](http://www.celuxiluminacion.es) | [comercial@celuxiluminacion.es](mailto:comercial@celuxiluminacion.es) | +34 91 615 85 30  
 La información proporcionada es solo orientativa, Celux Iluminación se reserva el derecho de cambiar las especificaciones técnicas sin previo aviso.

