

50523EST150

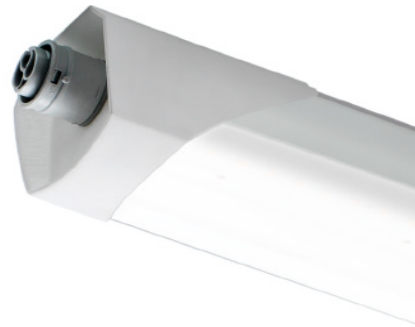
PANTALLA ESTANCA IP66





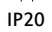
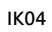

Nueva serie de luminarias estancas LED fabricadas en España de alta eficiencia energética con mayor resistencia al impacto para aplicaciones de iluminación con alturas de montaje bajas donde se necesita protección contra la humedad y el polvo. El concepto plug & play permite una instalación sin herramientas, rápida y fácil.

INFORMACIÓN LUMÍNICA EFECTIVA


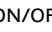

LM/W	110lm/w
Consumo	53W
Temperatura de Color	6500K

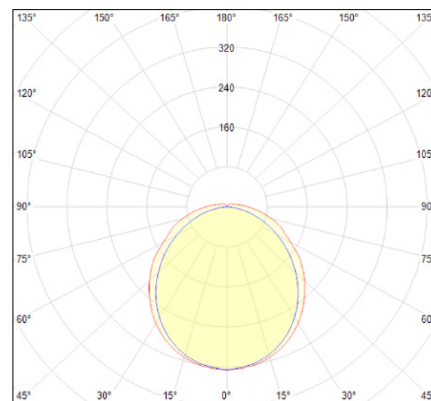


CARACTERÍSTICAS

	Adosado
	5 años de garantía
	Estanqueidad
	Resistencia mecánica
	1,69Kg

INFORMACIÓN ELÉCTRICA

	230V/50Hz
	On/Off Power Supply
	Class I



DIMENSIONES

